

Luce sul Mare 
ONLUS

Centro di Riabilitazione Privato Accreditato



Carta dei servizi



Azienda con Certificazione di Qualità
UNI EN ISO 9001:2008

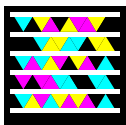


Carta dei servizi

Cooperativa Luce sul Mare
Soc. Coop Sociale a r.l. Onlus

Centro di Riabilitazione Privato Accreditato

Cooperativa Luce sul Mare Soc. Coop Sociale a r.l. Onlus



Viale Pinzon 312/314 - 47814 Bellaria-Igea Marina (RN)

Tel. 0541.338711 - Fax 0541.331868

amministrazione.lsm@lucsulmare.it - www.lucsulmare.it

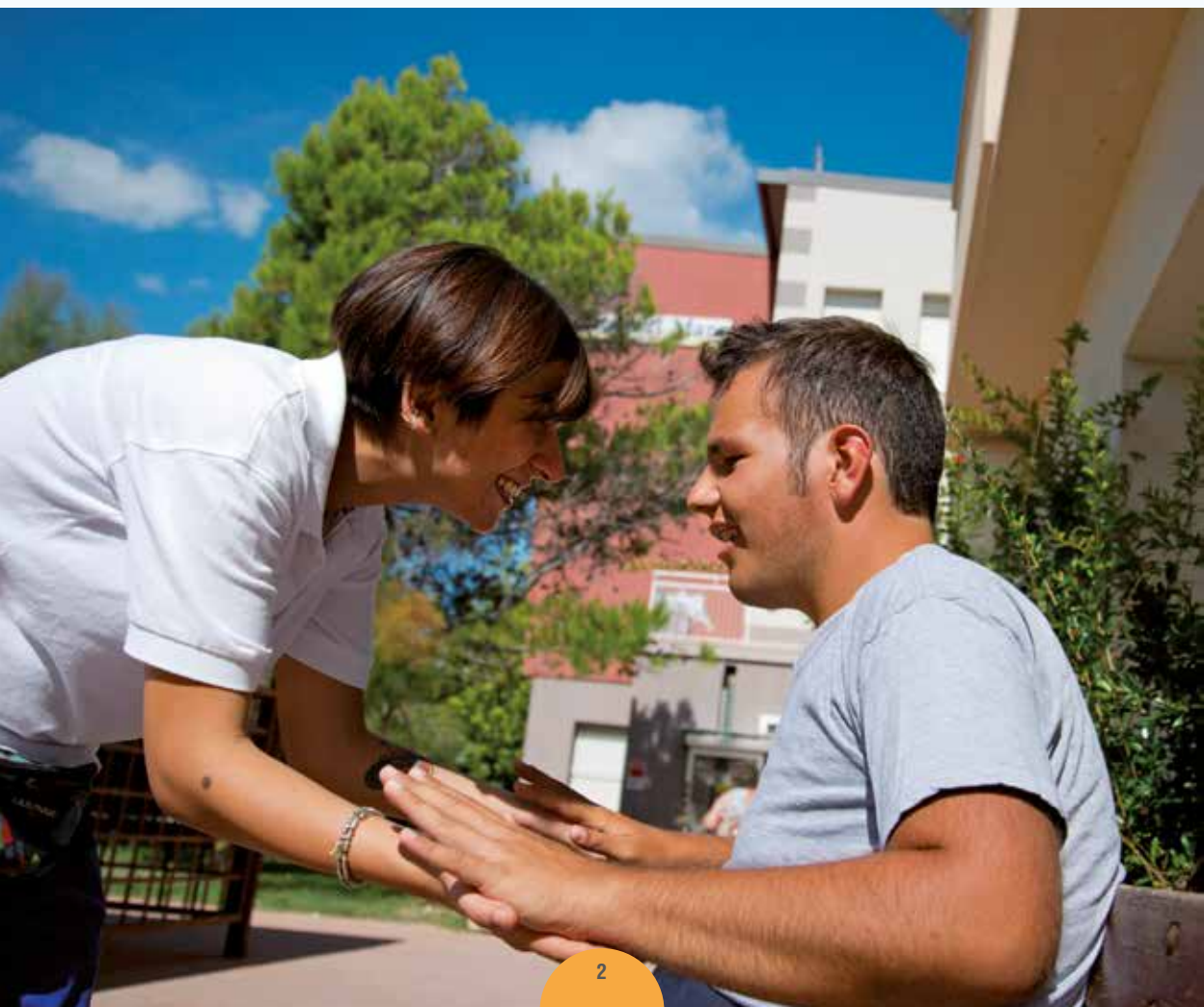


Luce sul Mare Onlus

LA NOSTRA STORIA E' INIZIATA TANTI ANNI FA

Le origini della Cooperativa Luce sul Mare risalgono al 1980, anno in cui la vecchia proprietà dell'Istituto privato di assistenza e riabilitazione per ragazzi portatori di handicap psico-fisico, decise di chiudere l'attività per motivi di natura economica. Davanti a tale drastica decisione, una parte dei dipendenti e collaboratori, non avendo nessuna intenzione di abbandonare il cammino intrapreso, pur tra mille difficoltà, decisero di costituirsi in società cooperativa per poter continuare il lavoro in cui tutti credevano. Nacque pertanto e si sviluppò, all'interno del Comune di Bellaria-Igea Marina, Luce sul Mare, una struttura che aveva ed ha come obiettivo principale il coniugare la garanzia di risultati clinici, riabilitativi e sociali ed un'attenzione particolare alla persona attraverso un dialogo e confronto costante per un servizio in continua evoluzione.

Oggi, grazie alla qualità del lavoro svolto, al grande impegno profuso e alla professionalità dimostrata, sono stati raggiunti ottimi risultati sia in termini di presenza di utenti che di personale coinvolto, per la maggior parte residente sul territorio, che hanno fatto del Centro di Riabilitazione Luce sul Mare una realtà pressoché unica a livello nazionale. La Cooperativa ha dato e continua a dare risposta alle domande delle A.S.L. committenti ed ai privati innovando i propri servizi ed introducendo nuove tecniche riabilitative, mantenendo pur sempre la sua particolare struttura di O.N.L.U.S.



MISSION

Luce sul Mare è una Cooperativa sociale che si prefigge di:

- Contribuire alla crescita qualitativa e quantitativa dell'offerta di servizi di riabilitazione rivolti alle persone diversamente abili, disponibili a livello locale e nazionale, perseguendo l'interesse generale della comunità.
- Offrire ai soci e dipendenti un lavoro stabile, che favorisca la crescita professionale, la partecipazione sociale e la qualità nelle relazioni.
- Proporsi come azienda di eccellenza attraverso l'ampia gamma di servizi offerti, l'aggiornamento continuo, l'innovazione imprenditoriale, il miglioramento organizzativo.
- Confermare ed aggiornare i valori che hanno segnato lo sviluppo di Luce sul Mare: l'approccio al contempo professionale ed umano nei confronti dell'utenza, il radicamento territoriale, la capacità di rispondere in maniera efficace e qualificata alla dinamica dei bisogni manifestati dalla comunità nell'ambito dei servizi di riabilitazione.

PRINCIPI FONDAMENTALI

L'erogazione delle prestazioni avviene nel rispetto dei seguenti principi:

EQUITÀ: le prestazioni sono erogate senza distinzione di sesso, razza, lingua, religione ed opinioni politiche.

IMPARZIALITÀ: le prestazioni sono erogate attraverso criteri di obiettività, giustizia ed imparzialità.

CONTINUITÀ: il Centro garantisce l'attuazione del progetto riabilitativo in maniera continuativa, regolare e senza interruzioni.

DIRITTO DI SCELTA: viene garantito all'utente il diritto di scelta del soggetto erogatore del servizio.

PARTECIPAZIONE: il Centro garantisce la partecipazione dell'utente e dei familiari alle prestazioni dei servizi attraverso le seguenti modalità:

attivazione di un efficace sistema di informazione sulle prestazioni erogate e le relative modalità di accesso;

concessione di spazi adeguati per le riunioni con le famiglie, durante le quali potranno essere effettuate rilevazioni sul livello di gradimento delle prestazioni erogate e della qualità dei servizi.

QUALITÀ: il Centro è costantemente impegnato nel garantire che le prestazioni erogate corrispondano ai criteri di efficienza ed efficacia ed ai reali bisogni del cliente (appropriatezza)

FORMAZIONE E AGGIORNAMENTO PROFESSIONALE

Il Centro di Riabilitazione Luce sul Mare realizza corsi di formazione ed aggiornamento professionale, al fine di garantire un'elevata qualità di servizi erogati.

COLLEGAMENTI CON UNIVERSITÀ

Luce sul Mare è sede di tirocinio per Corsi di Laurea in Psicologia, Fisioterapia ed Infermieristica, dell'Università di Bologna, nonché con le facoltà di Scienze della formazione e Scienze Motorie delle Università di Bologna ed Urbino.

FIDER

Luce sul Mare è socio fondatore della Fondazione Italiana Disabilità e Riabilitazione Onlus con sede in Viale Pinzon, 312/314 - 47814 Bellaria-Igea Marina (RN). La F.I.D.E.R. ha come mission la ricerca scientifica nell'ambito della disabilità e della riabilitazione. Per ricerca scientifica si intendono tutte quelle attività disciplinate nel DPR. n. 135 del 20 marzo 2003, tra cui non solo l'attività di tipo medico/clinico ma anche tutte quelle azioni che favoriscono l'inclusione sociale di soggetti cosiddetti svantaggiati.

UNITÀ OPERATIVE E SERVIZI

SEDE CENTRALE di Bellaria- Igea Marina :

U.O. Reparto “Ridente” - U.O. disabilità fisiche
 V.le Pinzon, 312/314 - 47814 Bellaria-Igea Marina (RN)

U.O. “Disabilità Psicofisiche”
 V.le Pinzon, 312/314 - 47814 Bellaria-Igea Marina (RN)

U.O. Padiglione “Vighi”
 V.le Pinzon, 247 - 47814 Bellaria-Igea Marina (RN)

U.O. Padiglione “Q. Sirotti”
 V.le Pinzon, 249 - 47814 Bellaria-Igea Marina (RN)

Poliambulatorio e Centro Ambulatoriale di Riabilitazione “Igea Marina”
 V.le Pinzon, 312/314 - 47814 Bellaria-Igea Marina (RN)

Attività Riabilitativa Domiciliare
 V.le Pinzon, 312/314 - 47814 Bellaria-Igea Marina (RN)

Centro di Mobilità FIAT AUTONOMY “Luce sul Mare” - Patente B Speciale
 V.le Pinzon, 312/314 - 47814 Bellaria-Igea Marina (RN)

Centro di Riabilitazione Equestre di Igea Marina accreditato F.I.S.E.
 V.le Pinzon, 312/314 - 47814 Bellaria-Igea Marina (RN)

SEDI DISTACCATE :

U.O. Reparto di Neuroriabilitazione e Riabilitazione Intensiva
 c/o l’O.C. “A. Franchini” - Via Pedrignone, 3
 47822 Santarcangelo di Romagna (RN)

Poliambulatorio e Centro Ambulatoriale di Riabilitazione “Malatesta”
 Via A. di Duccio, 8 - 47921 Rimini

COME RAGGIUNGERCI

La sede centrale di Bellaria-Igea Marina è raggiungibile percorrendo la A14 sino al casello di Rimini Nord. In automobile si percorre in direzione Torre Pedrera (RN) e si procede sino all’incrocio fra la litoranea e la Via Tolemaide. All’immissione sul lungomare si svolta a sinistra in direzione Igea Marina per una percorrenza di circa 1 Km. Per chi arriva in treno la stazione ferroviaria più vicina è quella di Rimini, da dove partono gli autobus/tram (linea 4) per Igea Marina con fermata davanti al Centro di Riabilitazione.

L’U.O. Reparto di Neuroriabilitazione e Riabilitazione Intensiva ubicata c/o l’O.C. “A. Franchini” di Santarcangelo di Romagna (RN) via Pedrignone n° 3 al 2° piano . Si raggiunge percorrendo la A14 sino al casello Rimini Nord. Si procede in direzione Santarcangelo di Romagna e subito dopo la rotonda all’ingresso della città si prende a sinistra la Via Pedrignone ove si trova l’Ospedale Civile “A. Franchini” . Per chi arriva in treno partono dalla stazione ferroviaria di Rimini gli autobus/tram linea n° 9.

Il Poliambulatorio “Malatesta” è ubicato nel centro storico di Rimini in prossimità del Castello Malatestiano, in Via A. di Duccio, 8 (parcheggio Piazza Malatesta). Per chi arriva in treno partono dalla stazione ferroviaria di Rimini gli autobus/tram linea n° 90, oppure a piedi in circa 10 minuti.

CONTATTI:

Sede centrale: Viale Pinzon 312/314 - 47814 Bellaria Igea Marina (RN)
 Centralino: Tel 0541 338711 - Fax 0541 331868
 E-mail centralino.lsm@lucsulmare.it

Ufficio Relazioni con il Pubblico (U.R.P.): Tel 0541 338708 - Fax 0541 331868
 E-mail info.lsm@lucsulmare.it - Internet: www.lucsulmare.it

U.O. REPARTO RIDENTE

Riabilitazione ex Art. 26 L. 833/78

Gravissime Disabilità Acquisite DGR 2068

Riabilitazione Estensiva-Lungodegenza



TIPOLOGIA DEL SERVIZIO

Dispone di complessivi 28 posti-letto dedicati all' accoglienza di utenti per le seguenti tipologie di ricovero:

- degenze per gravissime disabilità acquisite in età adulta come da D.G.R. 2068/2004 e D.G.R. 840/2008;
- ricoveri in lungodegenza/riabilitazione estensiva (cod. 60)
- degenze riabilitative residenziali secondo l'ex art. 26 L. 833/78.

FINALITA' DEL SERVIZIO

I destinatari della DGR 2068/2004 sono persone in situazione di handicap gravissimo con disabilità conseguenti a cerebrolesioni, mielolesioni o patologie neurologiche involutive.

Il nostro compito è assicurare un' adeguata assistenza ed attenzione ai bisogni degli utenti e dei loro famigliari, attraverso:

- personalizzazione delle risposte;
- approccio globale ed integrato;
- attenzione costante;
- rispetto della volontà e delle scelte della persona;
- sostegno alle famiglie.

L'area lungodegenza/riabilitazione estensiva (cod. 60) garantisce interventi riabilitativi a favore di utenti che, superata la fase acuta, necessitano di completare il percorso riabilitativo già intrapreso in ambiente ospedaliero.

I ricoveri secondo l'ex art. 26 L. 833/78 si rivolgono ad utenti con Invalidità Civile che necessitano di periodi di riabilitazione per riacquisire o mantenere abilità residue.

L'obiettivo dell'Unità Operativa è quello di soddisfare le diverse esigenze degli utenti rispetto alle tipologie del ricovero, in collaborazione con le ASL di provenienza.

SERVIZI OFFERTI

- Assistenza Medica nelle 24 ore: il Medico Internista dedicato è presente tutte le mattine dal lunedì al sabato dalle ore 08.00 alle 14.00 garantendo la valutazione, il monitoraggio clinico e gli interventi terapeutici. Le restanti fasce orarie (pomeriggio, notte, festivi) sono garantite dal Medico di Guardia della Struttura. Il Medico specialista Fisiatra è il responsabile della formulazione del progetto riabilitativo individuale che contempla oltre al recupero della disabilità anche il coinvolgimento dei familiari ai fini di un reinserimento ottimale del soggetto nel suo ambiente di vita quotidiana.
- Assistenza Infermieristica nelle 24 ore: il personale infermieristico ed assistenziale eroga interventi di nursing riabilitativo e di addestramento dei caregiver; pone particolare attenzione alla prevenzione/cura delle lesioni da pressione.
- Rieducazione Neuromotoria: è volta all'attivazione neuromuscolare, alla prevenzione dei danni terziari e al miglioramento delle performance respiratorie. L'aspetto più importante è il raggiungimento degli obiettivi riabilitativi concordati e quindi l'efficacia del programma.
- Terapia occupazionale: il servizio è finalizzato al recupero della massima autonomia/autosufficienza possibile, ma soprattutto all'addestramento da parte del familiare o care giver alla cura dell'assistito. Prevede anche una valutazione con prescrizione degli ausili e dei presidi necessari all'utente.
- Neuropsicologia e Logopedia: il servizio si occupa della valutazione e trattamento dei disturbi delle funzioni cognitive e del comportamento, del linguaggio e della deglutizione.
- Psicologia clinica: il servizio è volto al sostegno psicologico dell'utente e dei familiari; vi si accede gratuitamente e direttamente per consulenza e presa in carico individuale o familiare.
- Assistenza sociale: l'assistente sociale può essere di aiuto nell'affrontare le problematiche inerenti la dimissione, attivando precocemente i servizi territoriali al fine di garantire una continuità nella cura e nell'assistenza. Il servizio fornisce indicazioni su come inoltrare la domanda di invalidità e sulle procedure previdenziali.
- Ufficio Ricoveri: il servizio oltre alla programmazione dei ricoveri, fornisce indicazioni in merito a domanda di riconoscimento per Invalidità Civile, richiesta di prestazioni a sostegno del reddito, domanda per nomina dell'amministratore di sostegno, rilascio certificati di degenza, richiesta di relazioni mediche e copia cartella clinica.

OBIETTIVI GENERALI DI QUALITA' DEL SERVIZIO

- garantire il miglioramento continuo delle proprie attività, anche attraverso la certificazione secondo la normativa internazionale UNI EN ISO 9001:2008
- favorire ricoveri idonei al tipo di trattamento (appropriatezza)
- garantire tempestività nell'accoglimento delle richieste di ricovero
- aumentare la soddisfazione del cliente
- migliorare la comunicazione interna ed esterna
- aumentare la competenza professionale
- migliorare il monitoraggio delle performance dei processi sanitari ed assistenziali (anche attraverso l'utilizzo di scale di valutazione)
- prevenire lesioni da pressione

EQUIPE INTERDISCIPLINARE

Medico specialista fisiatra
Medico internista
Infermiere
Coordinatore Servizio Infermieristico
Coordinatore dei tecnici della riabilitazione
Operatore Socio Sanitario
Fisioterapista
Terapista occupazionale
Logopedista
Neuropsicologo
Psicologo
Psicomotricista
Assistente sociale

COLLABORAZIONI PROFESSIONALI E SCIENTIFICHE

- Valutazione cardiologica
- Valutazione pneumologica
- Valutazione oculistica
- Valutazione foniatrica
- Valutazione gastroenterologica
- Valutazione neurologica

COME AVVIENE IL RICOVERO

L'accesso al Reparto avviene su ricovero programmato proposto dal Medico Ospedaliero, prescrizione SSN, Medico Medicina Generale, specialista pubblico, allegando una relazione clinico/fisiatrica che sarà valutata dal Medico Responsabile per l'inserimento nella lista di attesa.

I contatti per programmare l'accesso vengono presi con l'Ufficio Ricoveri: tel. 0541 338724 ; fax 0541 331868; mail: ricoveri.ig@lucsulmare.it tel. 0541 338724 fax. 0541 331868.

E' comunque possibile scaricare dal sito la documentazione, la modulistica e le indicazioni per il ricovero.

COME RAGGIUNGERCI

Vedi indicazioni generali

UBICAZIONE

Presso la sede centrale

CONTATTI

Tel. 0541 338713 - oppure 0541 338711 centralino
Fax 0541 338742

UNITÀ OPERATIVA DISABILITÀ PSICOFISICHE

Riabilitazione ex Art. 26 L. 833/78



TIPOLOGIA DEL SERVIZIO

L'Unità Operativa Disabilità Psicofisiche, situata presso il Centro di Riabilitazione Luce sul Mare, Bellaria-Igea Marina (RN), è classificata come Unità Operativa di Ricovero Sanitario Riabilitativo di tipo residenziale, secondo l'ex Art. 26 L. 833/78. Attualmente accoglie 65 utenti, suddivisi in 5 moduli di accoglienza per tipologia omogenea di utenza (di cui n. 2 moduli ubicati presso il Padiglione Vighi).

FINALITA' DEL SERVIZIO

È diretto all'assistenza e all'intervento riabilitativo di quadri clinici non in stato di acuzie, nell'ambito di patologie congenite inquadrabili in linea generale nell'ambito di:

- disabilità psicofisiche (deficit cognitivi e compromissione rilevante della capacità motoria)
- disabilità neuropsichiche (deficit cognitivi e/o disturbi pervasivi dello sviluppo, con possibilità di compromissione fisica, ma non prioritaria nella gestione della quotidianità rispetto agli altri aspetti).

OBIETTIVI GENERALI DI QUALITA' DEL SERVIZIO

- garantire il miglioramento continuo delle proprie attività, anche attraverso la certificazione secondo la normativa internazionale UNI EN ISO 9001:2008
- favorire ricoveri idonei al tipo di trattamento (appropriatezza)
- garantire tempestività nell'accoglimento delle richieste di ricovero
- aumentare la soddisfazione del cliente
- migliorare la comunicazione interna ed esterna
- aumentare la competenza professionale
- migliorare il monitoraggio delle performance dei processi sanitari ed assistenziali (anche attraverso l'utilizzo di scale di valutazione)
- favorire il reintegro dell'utente nel contesto familiare

SERVIZI OFFERTI

- Assistenza medica nelle 24 ore. Il personale medico dedicato all'Unità Operativa è presente nelle 24 ore; il Neuropsichiatra Infantile è presente tutti i giorni dal lunedì al sabato. I medici specialisti (fisiatra e psichiatra) sono presenti in Struttura e svolgono attività nell'Unità Operativa a chiamata. Il personale medico internista garantisce la valutazione ed il monitoraggio clinico nonché tutti gli interventi terapeutici in ordine di situazione di emergenza. Il Medico Responsabile assicura la continuità dei percorsi degli utenti.
- Assistenza infermieristica ed assistenziale nelle 24 ore: il servizio infermieristico ed assistenziale è garantito da infermieri professionali e personale Operatore Socio Sanitario. E' attivo 24 ore su 24, con suddivisione in turni nei diversi moduli. La caposala è presente dal lunedì al sabato dalle 08.00 alle 14.00.
- Attività educativa: è attiva tutta la settimana a seconda dell'organizzazione dei singoli Moduli in cui sono inseriti i tecnici della riabilitazione psichiatrica/educatori con titolo equipollente e svolgono attività diurna dal lunedì alla domenica dalle 07.00 alle 21.00. Il servizio educativo ha il compito di seguire i progetti individualizzati, elaborati durante le riunioni periodiche di equipe, inserendo l'attività all'interno del turno di servizio specifico, in collaborazione con le figure Operatore Socio Sanitario presenti. Il Referente degli educatori è presente in Struttura nelle giornate di martedì e venerdì, con orario 8.30-14.30 e mercoledì 13-19.
- Fisioterapia: laddove, da valutazione con medico fisiatra, vi siano quadri che richiedano un intervento di mantenimento o di recupero funzionale dell'uno o dell'altro deficit.
- Terapia Occupazionale: il servizio è finalizzato al recupero della massima autonomia/autosufficienza possibile attraverso la prescrizione/indicazione di eventuali ausili correlati ai quadri di base.
- Logopedia: il servizio si occupa della valutazione e del trattamento dei disturbi delle funzioni cognitive e del linguaggio, oltre che della deglutizione. La presenza della logopedista nei diversi moduli è finalizzata ad implementare quanto più possibile le modalità comunicative proprie della tipologia di utenza che risulta fortemente limitata nella possibilità di esprimersi verbalmente in modo efficace.
- Psicomotricità: il servizio è finalizzato ad un lavoro individuale o di gruppo, finalizzato ad intervenire sulla corporeità degli utenti individuati per la presa in carico, oltre che sulla possibilità di supportare alcune autonomie.
- Riabilitazione Equestre e Pet-Therapy: è un servizio che viene attivato dopo valutazione dell'equipe per favorire l'acquisizione di alcune sequenze finalizzate ad interrompere, con l'aiuto dell'animale, alcune rigidità di comportamento e favorire la socializzazione.
- Assistenza sociale: la figura dedicata supporta la famiglia o eventuale caregiver rispetto a domanda di invalidità ed alle procedure previdenziali.
- Ufficio ricoveri: il servizio, oltre alla programmazione dei ricoveri, fornisce indicazioni in merito a: domanda di riconoscimento per Invalidità Civile, richiesta di prestazioni a sostegno del reddito, domanda per nomina dell'amministratore di sostegno, rilascio certificati di degenza, richiesta di relazioni cliniche e copia della cartella clinica.

COLLABORAZIONI PROFESSIONALI E SCIENTIFICHE

Il Reparto si avvale di consulenze specialistiche in settori specifici quali:

- valutazione cardiologica
- valutazione oculistica
- valutazione pneumologica

Per ogni diversa necessità specifica si fa riferimento alla struttura ospedaliera pubblica.

EQUIPE INTERDISCIPLINARE

Medico specialista neuropsichiatra infantile
 Medico specialista psichiatra
 Medico specialista fisiatra
 Medico internista
 Coordinatore Servizio Infermieristico
 Infermiere
 Operatore Socio Sanitario
 Fisioterapista
 Terapista Occupazionale
 Logopedista
 Tecnici della riabilitazione psichiatrica/educatori sanitari
 Psicomotricista
 Assistente sociale



COME AVVIENE IL RICOVERO

L'accesso al Reparto avviene su ricovero programmato proposto dal medico/referente della struttura pubblica dell'ASL proponente. Si effettua una prima valutazione sulla base della relazione clinica che sarà valutata dal nostro Medico Responsabile per l'avvio della procedura di ricovero, che prevede la convocazione a visita del paziente con i familiari. In caso di esito positivo, previa raccolta della documentazione necessaria vi sarà l'inserimento in lista di attesa, con il tentativo di dare indicazione sul periodo di eventuale presa in carico. I contatti per organizzare l'accesso vengono presi con l'Ufficio Ricoveri mail: ricoveri.ig@lucelumare.it tel. 0541 338724 fax. 0541 331868. All'interno del reparto è presente la "guida al ricovero" che sarà consegnata dalla Caposala all'ingresso in Reparto.

COME RAGGIUNGERCI

Vedi indicazioni generali

UBICAZIONE

Presso la sede centrale

CONTATTI

Tel. 0541 338711

Fax 0541 331868

Unità Operativa Padiglione “A. VIGHI”

Riabilitazione ex Art. 26 L. 833/78



TIPOLOGIA DEL SERVIZIO

~~Il Padiglione Vighi dispone di n. 73 posti letto accreditati ai sensi ex art. 26 L. 833/78, compresi i due moduli dell'U.O. Disabilità Psico-fisiche ubicati al primo piano della struttura.~~

L'Unità Operativa Vighi dispone di una dotazione di n. 54 posti letto di degenza ordinaria accreditati ai sensi ex art. 26 L. 833/78.

FINALITA' DEL SERVIZIO

Il servizio è rivolto a utenti con Invalidità Civile superiore al 67% (Rif.to ex art. 26 L. 833/78) che necessitano di un periodo di riabilitazione per riacquisire o mantenere le abilità residue.

SERVIZI OFFERTI

La struttura è posta sulla spiaggia e ciò permette di poter offrire riabilitazione in acqua di mare ed elioterapia, oltre a momenti ricreativi e di animazione per tutti gli ospiti.

I trattamenti riabilitativi sono molteplici e diversificati:

- riabilitazione neuro-motoria;
- psicomotricità;
- intervento psicologico;
- logopedia;
- neuro-psicologia;
- fisioterapia respiratoria;
- momenti di relax e rilassamento.
- Assistenza Medica nelle 24 ore. Il Medico Internista garantisce la valutazione, il monitoraggio clinico e gli interventi terapeutici. Il Medico specialista Fisiatra è il responsabile della formulazione del progetto riabilitativo individuale che contempla oltre al recupero della disabilità fisica anche l'eventuale attivazione di altre figure professionali.
- Assistenza Infermieristica ed assistenziale nelle 24 ore. Il personale infermieristico eroga interventi di nursing riabilitativo e di educazione ed assistenza dei caregiver.
- Rieducazione Neuromotoria. È volta all'attivazione neuromuscolare, alla prevenzione dei danni terziari e al miglioramento delle performance respiratorie.
- Terapia occupazionale. Il servizio è finalizzato ad offrire agli utenti assistenza e consulenza sugli ausili già in possesso
- Neuropsicologia e Logopedia. Il servizio si occupa della valutazione e trattamento dei disturbi delle funzioni cognitive e del comportamento, del linguaggio e della deglutizione e viene attivato se previsto dal Progetto Riabilitativo Individuale.
- Psicologia clinica. Il servizio è volto al sostegno psicologico dell'utente e dei familiari, vi si accede gratuitamente e direttamente per consulenza e presa incarico individuale o familiare e viene attivato se previsto dal Progetto Riabilitativo Individuale.
- Assistenza sociale. L'Assistente sociale offre consulenza su eventuali problematiche con i servizi territoriali.
- Ufficio Ricoveri. Il servizio, oltre alla programmazione dei ricoveri, fornisce indicazioni in merito a: rilascio certificati di degenza, richieste di relazioni mediche e copia della cartella clinica.

OBIETTIVI GENERALI DI QUALITA' DEL SERVIZIO

- garantire il miglioramento continuo delle proprie attività, anche attraverso la certificazione secondo la normativa internazionale UNI EN ISO 9001:2008
- favorire ricoveri idonei al tipo di trattamento (appropriatezza)
- garantire tempestività nell'accoglimento delle richieste di ricovero
- aumentare la soddisfazione del cliente
- migliorare la comunicazione interna ed esterna
- aumentare la competenza professionale
- migliorare il monitoraggio delle performance dei processi sanitari ed assistenziali (anche attraverso l'utilizzo di scale di valutazione)

COLLABORAZIONI PROFESSIONALI E SCIENTIFICHE

- Valutazione cardiologica
- Valutazione oculistica
- Valutazione foniatria
- Valutazione gastroenterologica
- Valutazione neurologica
- Valutazione pneumologica

EQUIPE INTERDISCIPLINARE

Medico specialista fisiatra
Medico internista
Infermiere
Coordinatore Servizio Infermieristico
Operatore Socio Sanitario
Fisioterapista
Terapista occupazionale
Logopedista
Neuropsicologo
Psicologo
Psicomotricista
Assistente sociale



COME AVVIENE IL RICOVERO

L'accesso al Reparto avviene su ricovero programmato, preventivamente autorizzato dalla A.S.L. di residenza dell'utente, allegando la documentazione medica che sarà valutata dal Medico Responsabile per l'inserimento nella lista di attesa.

I contatti per programmare l'accesso vengono presi con l'Ufficio Prenotazioni. vighi.lsm@lucesulmare.it

E' possibile scaricare dal sito: www.lucesulmare.it la documentazione, la modulistica e le indicazioni per il ricovero.

COME RAGGIUNGERCI

Vedi indicazioni generali.

UBICAZIONE

Presso la sede centrale.

CONTATTI

Tel. 0541 338755

Fax 0541 338758

Unità Operativa Padiglione “Q. SIROTTI”

Centro Socio Riabilitativo

Residenziale e Diurno per Disabili

Centro di Terapia Occupazionale diurno



TIPOLOGIA DEL SERVIZIO

La struttura convenzionata con l'Azienda USL di Rimini dal 1993 e, dal Luglio 2011, accreditata ai sensi della DGR 514/2009 Regione Emilia-Romagna, dispone di 52 posti letto e si rivolge a persone adulte (dai 18 ai 65 anni) con disabilità complessa.

È un servizio socio-sanitario destinato a persone con grave disabilità fisica, intellettiva o plurima con diverso grado di non autosufficienza fisica o relazionale, prive del sostegno di familiari o per i quali non sia possibile la permanenza nella propria abitazione. In relazione ai bisogni dei singoli utenti ed in accordo con l'Azienda USL e/o il Comune territorialmente competente, vengono garantiti interventi assistenziali e riabilitativi.

Si diversifica in due moduli :

- Modulo disabilità intellettive gravi con disturbi del comportamento
- Modulo per disabilità psicofisiche e intellettive

E' altresì previsto un nucleo per persone con disabilità acquisita.

FINALITA' DEL SERVIZIO

Erogare servizi alla persona con disabilità complesse, in riferimento ai bisogni del territorio, della regione e delle famiglie, favorendo qualità della vita e diritti di cittadinanza attiva.

Si avvale di periodiche supervisioni e/o verifiche di equipe.

Accanto ai nuclei di vita si sviluppano attività educative e di inclusione sociale nei due poli educativi:

- a) Arti espressive : attività occupazionali, tempo libero, sportive, espressive, d'inclusione sociale
- b) Fattoria didattica : riabilitazione equestre, agility dog, cura degli animali della fattoria, progetti sociali dedicati a scuole e centri esterni.

TIPOLOGIA E FINALITA' DEI SERVIZI DIURNI

CTO - CENTRO DI TERAPIA OCCUPAZIONALE

La mission del servizio è dedicata all'implementazione di progetti sulle autonomie, cognitive, occupazionali e di inclusione sociale in condivisione con l'Azienda USL e la famiglia dell'utente, dentro un concetto di cogestione della cura e coinvolgimento, rivolto a persone con disabilità acquisita del territorio.

È attivo dal lunedì al venerdì dalle 09.00 alle 15.00 e può accogliere sino a 12 utenti.

L'attività è gestita da un Educatore Professionale, un Operatore Socio Sanitario, una Terapista Occupazionale.

Si avvale di periodiche supervisioni neuropsicologiche e verifiche di equipe.

EQUIPE:

Coordinatore del servizio
 Educatore professionale
 Terapista occupazionale
 Neuropsicologo
 Assistente sociale
 Operatore Socio Sanitario



CSR - CENTRO SOCIO RIABILITATIVO DIURNO

Centro Socio Riabilitativo Diurno per utenti con disabilità intellettive e del comportamento, accreditato ai sensi DGR 514/2009 con l'Ufficio di Piano del Comune di Rimini per gli utenti residenti in Provincia di Rimini e Regione Emilia-Romagna.

Il Centro ha, tra le proprie finalità, quella di garantire percorsi educativi per il mantenimento e lo sviluppo dell'autonomia, interventi assistenziali per sostenere l'autosufficienza e favorire l'autonomia personale e sociale, attività ricreative, occupazionali e di partecipazione alla vita sociale, in particolare nella comunità locale. Offre un sostegno di sollievo alle famiglie che hanno in carico persone con gravi disabilità complesse.

È un servizio socio-sanitario destinato a persone con grave disabilità fisica, intellettiva o plurima con diverso grado di non autosufficienza fisica o relazionale. Fornisce un servizio fino a n. 8 utenti, l'organizzazione attuale prevede due educatori e un operatore socio-sanitario sulle seguenti fasce orarie :

Dal lunedì al venerdì 09.30 – 17.30 il sabato 09.00 – 15.00.

Le persone che afferiscono a questo servizio sono disabili intellettivi, con insufficienza mentale ed epilessia, disabilità plurisensoriale, deficit intellettivi e del comportamento.

Si avvale di periodiche supervisioni psico- educative e verifiche di equipe.

EQUIPE:

Coordinatore del servizio
 Educatore Professionale
 Operatore Socio Sanitario
 Assistente sociale

SERVIZI OFFERTI CSRR - CSRD - CTO

- Guardia Medica nelle 24 ore garantita dal Centro di Riabilitazione. Il personale medico dedicato al Reparto è presente nelle giornate di lunedì e giovedì dalle 09,30/11,30.
- Il medico Fisiatra è presente con accesso programmato mensile con l'obiettivo di progettare e verificare periodicamente in equipe le attività riabilitative erogate.
- Assistenza infermieristica dedicata ogni giorno, e garantita dal personale del Centro per le urgenze nelle restanti fasce orarie.
- Servizio assistenziale nelle 24 ore, il personale è formato e preparato per le attività dedicate ai due moduli, vengono sviluppati piani di lavoro giornalieri e settimanali in progetti dedicati alle ADL (Activities of Daily Living) primarie e secondarie, con verifiche periodiche. Il lavoro degli Operatori Socio Sanitari è integrato alle altre figure professionali presenti quali educatori, infermieri, tecnici della riabilitazione.
- Attività educative. Le attività partendo dal concetto del progetto di vita, vengono diversificate e individualizzate attraverso il Piano Educativo Individuale - Piano Assistenziale Individuale di ogni utente, in condivisione e coinvolgimento con le famiglie e con l'equipe del territorio.



LE ATTIVITÀ EDUCATIVE PROGETTATE NEI DUE POLI:

1) Polo Arti espressive: attività occupazionali, tempo libero, sportive, espressive , d'inclusione sociale, progetti psicoeducativi, attività sul potenziamento e mantenimento delle abilità residue (relazionali, affettive, intellettive, di socializzazione), attività di formazione e confronto pedagogico culturale, presso Facoltà Universitarie, tavoli di lavoro provinciali e regionali.

2) Fattoria didattica: riabilitazione equestre, agility dog, attività occupazionali dedicate alla cura degli animali della fattoria, progetti sociali dedicati a scuole e centri esterni, integrazione con le fattorie didattiche del territorio, attività di formazione, saggi dedicati alla riabilitazione equestre e agility dog rivolti a persone (minori e adulti) con disabilità complesse (autismo, disturbi intellettivi, psicofisici, turbe del comportamento e svantaggio sociale), confronto pedagogico culturale, presso Facoltà universitarie, tavoli di lavoro provinciali e regionali.

- Vengono inoltre progettati interventi inerenti i laboratori informatici e/o le nuove tecnologie.
- Rieducazione Neuromotoria.
- Terapia Occupazionale. Il servizio è finalizzato al recupero della massima autonomia/autosufficienza possibile nella cura del sé, nella gestione delle attività domestiche quotidiane, del tempo libero.
- Logopedia. Il servizio si occupa della valutazione e del trattamento dei disturbi delle funzioni cognitive e del comportamento, del linguaggio e della deglutizione.
- Assistenza sociale. Il servizio si raccorda con le famiglie in riferimento alla continuità di cura, incontra settimanalmente con il Coordinatore della struttura i familiari degli utenti. Verifica il benessere delle persone inserite.
- Consulenza psichiatrica.
- Supervisione psicopedagogica.
- Attività di riabilitazione equestre, supervisionata da un Medico con specializzazione inerente le attività equestri, rivolta a bambini e adulti con autismo, svantaggio sociale, disturbi intellettivi e disabilità psicofisiche, con interventi aperti anche all'esterno (scuole, famiglie, associazioni).
- Progetti psico educativi rivolti a utenti con disabilità intellettive, psicofisiche e turbe del comportamento.
- Attività di mediazione per famiglie a fragilità relazionale e sociale, dedicata a utenti che afferiscono al nostro servizio.
- Progetti d'inclusione sociale per utenti con disabilità complesse (disturbi intellettivi, disabilità psicofisiche, turbe del comportamento).
- Progettazione di soggiorni all'esterno della struttura.
- Progetti di cogestione della cura sul piano educativo e assistenziale, con le famiglie.
- Uscite e rientri in famiglia per utenti , dedicate a eventi e socializzazione.
- Progetti per lo sviluppo delle autonomie, per utenti con disabilità acquisita, sia interni che esterni, mirati all'integrazione sociale e alla valorizzazione delle competenze residue.
- Laboratori a orientamento neuropsicologico per utenti con disabilità acquisita.
- Laboratori gestiti in collaborazione con associazioni di volontariato, nella realizzazione di manufatti artigianali.
- Laboratori esterni dedicati al teatro, danza, musicoterapia
- Ufficio ricoveri. Il servizio, oltre alla programmazione dei ricoveri, fornisce indicazioni in merito a: domanda di riconoscimento per Invalidità Civile, richiesta di prestazioni a sostegno del reddito/assegni di accompagnamento, domanda per nomina dell'amministratore di sostegno, domanda infortunio INAIL, rilascio certificati di degenza, richiesta di relazioni mediche e copia della cartella sanitaria.

OBIETTIVI GENERALI DI QUALITÀ' DEL SERVIZIO

- garantire il miglioramento continuo delle proprie attività, anche attraverso la certificazione secondo la normativa internazionale UNI EN ISO 9001:2008
- favorire ricoveri idonei al tipo di trattamento (appropriatezza)
- garantire tempestività nell'accoglimento delle richieste di ricovero
- aumentare la soddisfazione del cliente
- migliorare la comunicazione interna ed esterna
- aumentare la competenza professionale
- migliorare il monitoraggio delle performance dei processi sanitari ed assistenziali (anche attraverso l'utilizzo di scale di valutazione)
- Partecipazione e condivisione dei progetti con le famiglie (incontri)
- Miglioramento delle ADL (ACTIVITIES OF DAILY LIVING) primarie e secondarie degli utenti (valutando il raggiungimento degli obiettivi riportati nei Piani Educativi Individuali e Piani Assistenziali Individuali)
- Realizzazione di progetti d'inclusione sociale

COLLABORAZIONI PROFESSIONALI E SCIENTIFICHE

Il CSRR/CSR/CTO si avvalgono di consulenze specialistiche nei settori della Psicopedagogia e della Riabilitazione quali:

- Facoltà di Psicologia in Cesena , consulenti in psicopedagogia speciale.
- Riabilitazione equestre.
- Collaborazione con Enti locali e regionali sul tema delle disabilità, la promozione del benessere, approcci e interventi per favorire l'integrazione sociale .
- Collaborazioni scientifiche prodotte per attività in congressi e seminari del settore.
- Collaborazione con Movimento Centrale Metodo Hobart.
- Collaborazione con Teatro sociale Alcantara.
- Collaborazione con associazione di volontariato AVULSS.

EQUIPE INTERDISCIPLINARE CSRR

Coordinatore di struttura
 Medico specialista fisiatra
 Medico internista
 Medico psichiatra
 Responsabile Attività Sanitaria
 Responsabile Attività Assistenziale
 Educatore professionale
 Infermiere professionale
 Operatore Socio Sanitario
 Fisioterapista
 Terapista Occupazionale
 Neuropsicologo
 Logopedista
 Assistente sociale
 Psicomotricista



COME AVVIENE IL RICOVERO

L'accesso avviene su chiamata a visita dell'utente, insieme all'equipe del distretto sociosanitario inviante e alla presenza del Coordinatore e della equipe del C.S.R.R. Seguirà poi valutazione dall' U.V.M. (Unità Valutazione Multidisciplinare). Il ricovero, una volta concordato con il Distretto inviante, verrà inserito nella lista d'attesa. I contatti per programmare l'accesso vengono presi con l'Ufficio Ricoveri mail: ricoveri.ig@lucsulmare.it tel. 0541 338724 fax. 0541 331868. All'interno del reparto è presente la "guida al ricovero" che sarà consegnata all'ingresso dalla R.A.S. (Responsabile Attività Sanitarie).

COME RAGGIUNGERCI

Vedi indicazioni generali

UBICAZIONE

Presso la sede centrale

CONTATTI

Tel. 0541 338734 Coordinatore di Struttura;
 Tel. 0541 338711 Centralino
 Fax 0541 331868

Poliambulatorio e C.A.R. Luce Sul Mare

Bellaria Igea-Marina



TIPOLOGIA DEL SERVIZIO

Il Poliambulatorio e' classificato anche quale Centro Ambulatoriale di Riabilitazione, accreditato con il S.S.R., dispone quindi di un team riabilitativo per la presa in carico globale dell'utente attraverso la progettazione di percorsi riabilitativi.

POLIAMBULATORIO

Si rivolge a persone con disabilità transitorie minimali quali : esiti di traumi muscolo-scheletrici, fratture od interventi chirurgici recenti. Inoltre si rivolge a persone con patologie croniche potenzialmente disabilitanti quali distorsioni del rachide in età evolutiva ed in età adulta, malattie degenerative osteoarticolari; patologie neurologiche subacute e croniche.

Vuole rispondere alla richiesta di qualità nell' ambito della riabilitazione e fisioterapia neurologica, ortopedica e traumatologica, riunisce diverse specializzazioni mediche e riabilitative per poter condurre la persona dalla diagnosi alla completa ripresa funzionale.

CENTRO AMBULATORIALE DI RIABILITAZIONE (C.A.R.)

Si rivolge a persone con disabilità complesse quali patologie neurologiche che necessitano di una presa in carico da parte di una équipe multidisciplinare secondo un progetto riabilitativo condiviso e finalizzato al raggiungimento di obiettivi specifici. Vuole promuovere l'autonomia personale e migliorare la qualità di vita della persona disabile e della sua famiglia, in tal senso fornisce prestazioni riabilitative accordate e integrate con i Servizi territoriali; le modalità operative si fondano sulla nostra convinzione che ogni persona disabile sia protagonista del proprio percorso riabilitativo, percorso in cui l'operatore copre il ruolo di guida competente nella ricerca delle migliori condizioni psicofisiche e sociali raggiungibili in quel momento; il percorso si caratterizza attraverso una chiara esplicitazione degli obiettivi ri-abilitativi condivisa con l'utente e/o la sua famiglia ed una puntuale valutazione degli stessi.

Gli obiettivi del Poliambulatorio e Centro Ambulatoriale di Riabilitazione "Igea Marina" mirano a soddisfare l'esigenza dell'utenza, in collaborazione con le ASL per quanto riguarda le prestazioni convenzionabili commissionateci.

Tempi di attesa medi:

Visite specialistiche convenzionate	entro 18 giorni lavorativi *
Visite specialistiche a pagamento	entro 3 giorni lavorativi
Prestazioni riabilitative convenzionate prioritarie	entro 7 giorni lavorativi
Prestazioni riabilitative convenzionate ordinarie	entro 90 giorni lavorativi *
Prestazioni riabilitative a pagamento	entro 3 giorni lavorativi

* I tempi di attesa possono variare sulla base dei volumi di committenza annuale.

OBIETTIVI GENERALI DI QUALITA' DEL SERVIZIO

- garantire il miglioramento continuo delle proprie attività, anche attraverso la certificazione secondo la normativa internazionale UNI EN ISO 9001:2008
- garantire tempestività nell'accoglimento delle richieste di intervento
- aumentare la soddisfazione del cliente
- migliorare la comunicazione interna ed esterna
- aumentare la competenza professionale
- migliorare il monitoraggio delle performance dei processi riabilitativi (anche attraverso l'utilizzo di scale di valutazione)
- rispetto degli orari concordati per le prestazioni

SERVIZI OFFERTI

Area Medica:

Visite specialistiche fisiatriche
 Agopuntura tipo antalgico
 Terapie infiltrative

Area Pediatrica:

Rieducazione neuromotoria
 Psicomotricità
 Logopedia
 Riabilitazione equestre
 Pet-therapy

Area riabilitativa:

Rieducazione funzionale
 (mobilizzazione, recupero

funzionale)
 Kinesiotaping
 Terapia Manuale Metodo
 Kaltenborn
 Terapia Manuale Metodo Maitland
 Manipolazione della fascia Metodo
 Stecco
 Mobilizzazione del Sistema Nervoso
 secondo Butler
 Rieducazione neuromotoria
 Rieducazione neuromotoria Metodo
 Bobath
 Rieducazione respiratoria
 Rieducazione vestibolare
 Rieducazione ATM

Rieducazione posturale metodo
 Mezière
 Rieducazione per scoliosi -
 individuale e di gruppo
 Rieducazione posturale di gruppo
 - adulti
 Linfodrenaggio
 Elettroterapia
 Laserterapia
 Magnetoterapia
 Ultrasuoni
 Terapia Occupazionale
 Logopedia
 Valutazione neuropsicologica
 Valutazione psicologica

EQUIPE INTERDISCIPLINARE

Medico specialista fisiatra
 Fisioterapista
 Terapista Occupazionale
 Neuropsicologo
 Logopedista
 Psicologo

Educatore Professionale
 Terapista della neuro-psicomotricità dell'età evolutiva
 Assistente sociale
 Infermiere
 Operatore Socio Sanitario

COME SI ACCEDE

La prenotazione di tutte le prestazioni può essere effettuata dalle ore 07.45 alle ore 19.30 presso il Front Office del Poliambulatorio, di persona o telefonicamente. I clienti possono accedere alle visite specialistiche in convenzione attraverso prenotazione a sportello CUP previo possesso della richiesta medica compilata in tutte le sue parti, comprese le eventuali certificazioni di esenzione. Tutte le prestazioni erogate dal Poliambulatorio sono prenotabili anche privatamente dal paziente dietro presentazione di ricetta medica anche in carta semplice. Al momento dell'accesso il paziente deve presentarsi c/o il Front Office e consegnare la richiesta medica pagando il dovuto (ticket o tariffa privata). I pagamenti possono essere effettuati in contanti (nei limiti stabiliti dalla legge), con bancomat e carta di credito o assegno bancario. L'utente è pregato di avvertire in caso di ritardo sull'orario concordato per verificare la possibilità di uno spostamento, per non vedersi addebitato l'onere della prestazione programmata. La disdetta dell'appuntamento può essere effettuata anche telefonicamente o tramite fax ai numeri del Centro durante gli orari di segreteria.

ORARI DI APERTURA

Dal lunedì al venerdì dalle ore 08.00 alle ore 19.00

COME RAGGIUNGERCI

Vedi indicazioni generali

UBICAZIONE

Presso la sede centrale

CONTATTI

Tel. 0541 338711
 Fax 0541 338742

Attività Riabilitativa Domiciliare



TIPOLOGIA DEL SERVIZIO

L'Attività Domiciliare viene effettuata in convenzione con il S.S.R. (Servizio Sanitario Regionale) e sulla base della committenza specifica della A.U.S.L. della Romagna (ex A.U.S.L. di Rimini) per i Distretti di Rimini e Riccione.

FINALITA' DEL SERVIZIO

Il servizio si rivolge agli utenti con esiti recenti di frattura e/o protesi di anca e ginocchio in dimissione dai Reparti di Ortopedia degli Ospedali territoriali. Inoltre si effettuano trattamenti a utenti con grave disabilità cronica di tipo neurologico e/o degenerativo.

Tempi di attesa medi:

Utenti ortopedici acuti entro 3 giorni lavorativi dalla dimissione

Utenti con patologie croniche entro 60 giorni lavorativi *

* I tempi di attesa possono variare sulla base dei volumi di committenza annuale.

SERVIZI OFFERTI

Il Servizio, su commissione del AUSL, eroga le seguenti prestazioni:

Visita specialistica fisiatrica domiciliare

Rieducazione Motoria e Funzionale domiciliare

Le prestazioni vengono erogate dal lunedì al venerdì sia nell'orario antimeridiano che pomeridiano, adattandolo alle esigenze dell'utente.

OBIETTIVI GENERALI DI QUALITA' DEL SERVIZIO

- garantire il miglioramento continuo delle proprie attività
- garantire tempestività nell'accoglimento delle richieste di intervento
- aumentare la soddisfazione del cliente
- migliorare la comunicazione interna ed esterna
- aumentare la competenza professionale
- migliorare il monitoraggio delle performance dei processi riabilitativi (anche attraverso l'utilizzo di scale di valutazione)
- rispetto degli orari concordati per le prestazioni

EQUIPE INTERDISCIPLINARE

Medico specialista fisiatra

Fisioterapista



COME SI ACCEDE

Per ottenere la prescrizione per il trattamento l'utente si deve recare dal proprio Medico di Medicina Generale per la richiesta di Visita Specialistica Fisiatrica domiciliare. La Richiesta di visita deve essere autorizzata dal Servizio di Assistenza Riabilitativa e Protesica dell' ex A.U.S.L. di Rimini. Per quanto riguarda gli utenti provenienti dai Reparti di Ortopedia degli Ospedali territoriali, le richieste vengono autorizzate già in corso di degenza ospedaliera dal Fisiatra dell' ex A.U.S.L. di Rimini.

UBICAZIONE

Presso sede centrale

CONTATTI

Tel. 0541 338711

Tel. 0541 338737

Centro di Mobilità FIAT AUTONOMY Luce sul Mare



TIPOLOGIA DEL SERVIZIO

Il Centro di Mobilità nasce dalla collaborazione fra la Coop. Sociale Luce sul Mare, l'A.U.S.L di Rimini settore Handicap Adulti e FIAT Auto-Progetto Autonomy. Il Servizio è rivolto a tutti coloro che presentano una riduzione delle abilità motorie e/o cognitivo-comportamentali:

- di natura traumatica, come da esito di trauma cranico, mielolesione o amputazioni
- di natura vascolare, come da esito di ictus cerebrale ischemico o emorragico
- di natura degenerativa, come da patologie quali distrofie, sclerosi multipla o artrite reumatoide
- di natura congenita, come da esito di paralisi cerebrale infantile.

Inoltre, si effettuano anche valutazioni con utenti che per età sono sottoposti a verifica delle abilità necessarie alla guida dell'autovettura in sicurezza.

FINALITA' DEL SERVIZIO

Il Servizio è finalizzato a facilitare il percorso per il conseguimento della Patente B Speciale al fine di favorire la mobilità e l'integrazione sociale dell'utente.

SERVIZI OFFERTI

- Colloquio finalizzato a:
 - fornire informazioni in merito al Servizio
 - fornire informazioni in merito alle agevolazioni e alla normativa relative alla Patente B Speciale
 - fornire informazioni in merito ai dispositivi di guida più idonei da installare in base alle esigenze specifiche dell'utente
 - fornire informazioni in merito al percorso da intraprendere per il conseguimento della Patente B Speciale: Commissione Medica per ottenere l'idoneità al conseguimento della Patente, Motorizzazione Civile e Scuole Guida per affrontare l'esame di teoria (in caso di prima patente) e di pratica e modalità (allestitori e carrozzerie) per eventuale adattamento dell'auto dell'utente.
 - raccogliere informazioni relative alle motivazioni, alle risorse e agli aspetti critici dell'utente.
- Valutazione strumentale attraverso il Valutatore di Capacità Residue (V.C.R.) che consente di testare le abilità necessarie per il ritorno alla guida in sicurezza.
- Valutazione in contesto ecologico tramite prova di guida grazie alla collaborazione di istruttori di guida specializzati e attraverso l'utilizzo di autoveicoli su cui sono installati ausili mirati a facilitare la guida.
- Elaborazione di una relazione con descrizione degli esiti alle varie prove.

COLLABORAZIONI PROFESSIONALI E SCIENTIFICHE

Il Servizio collabora con:

- Commissione Medica Locale di Rimini
- Motorizzazione Civile
- Scuole guida Fabbrini di Rimini e Ugolini di Bellaria-Igea Marina

EQUIPE INTERDISCIPLINARE

Fisioterapista
Neuropsicologo
Terapista occupazionale



COME SI ACCEDE AL SERVIZIO

L'accesso al Servizio avviene mediante contatto telefonico o via e-mail da parte dell'utente; il nominativo verrà inserito in lista di attesa e, in seguito a programmazione degli accessi, l'utente verrà contattato dagli operatori del Servizio per comunicazione della data ed orario dell'appuntamento.

COME RAGGIUNGERCI

Vedi indicazioni generali

UBICAZIONE

Presso la sede centrale

CONTATTI

Tel 0541 338711 - Tel 0541 620980 int. 4
Fax 0541 331868
E-mail: patenti.lsm@lucsulmare.it

Unità Operativa Reparto di Neuroriabilitazione e Riabilitazione Intensiva



TIPOLOGIA DELL'UNITÀ OPERATIVA

L'Unità operativa di Riabilitazione intensiva è collocata all'interno dell'Ospedale Civile "A. Franchini" di Santarcangelo di Romagna (RN), ed è classificata come Unità Operativa di Neuroriabilitazione e Riabilitazione Intensiva. Dispone di n. 30 posti letto di cui n. 3 dedicati al servizio di Day-Hospital.

FINALITÀ DELL'UNITÀ OPERATIVA

E' rivolto all'assistenza e al recupero funzionale di menomazioni e disabilità (Codici Ministeriali 56 e 75), di diversa natura e gravità che necessitano una cura medica e un' assistenza infermieristica nelle 24 h., nonché interventi valutativi e terapeutici intensivi. L'Unità Operativa è accreditata per l'accoglienza di persone affette da esiti di Gravi Cerebrolesioni Acquisite di origine traumatica o di altra natura, caratterizzata dall'insorgenza di uno stato di coma più o meno protratto, le quali necessitano di Progetti e Programmi Riabilitativi di Alta Specialità Riabilitativa.

SERVIZI OFFERTI

- Assistenza medica nelle 24 ore. Il personale medico dell'Unità Operativa è presente nella fascia oraria 08:00 – 20:00 dal lunedì al venerdì ed il sabato dalle ore 08:00 alle ore 14:00. Nelle restanti fasce orarie e nei giorni festivi, è assicurata la presenza della Guardia Medica Ospedaliera. Il medico specialista Fisiatra è il responsabile del Progetto Riabilitativo Individuale.
- Assistenza infermieristica nelle 24 ore. Il personale elabora ed esegue il Programma Riabilitativo Infermieristico Individuale e il Programma di Valutazione ed Educazione dei caregivers.
- Il Programma di Rieducazione Neuromotoria, eseguita dal Fisioterapista, è rivolta al recupero funzionale del movimento e del gesto, alla prevenzione dei danni da immobilizzazione, al miglioramento delle performance respiratorie ed al raggiungimento della maggiore funzionalità possibile.
- Terapia Occupazionale. Il servizio è finalizzato al recupero della massima autonomia nella cura del sé, nello svolgimento delle Attività di Vita Quotidiana, della Partecipazione. Viene eseguita la valutazione e la prescrizione degli ausili necessari.
- Neuropsicologia e Logopedia. Il servizio si occupa della valutazione e del trattamento dei disturbi delle funzioni cognitive e del comportamento, del linguaggio e della deglutizione.
- Psicologia clinica. Il servizio è volto al sostegno psicologico dell'utente e dei familiari. Il familiare vi accede previo contatto con il professionista per la consulenza e la presa in carico individuale o familiare.
- Assistenza sociale. L'assistente sociale propone la soluzione delle problematiche inerenti la dimissione, con l'attivazione dei servizi territoriali al fine di garantire una continuità terapeutica alla dimissione. Il servizio fornisce indicazioni sulla presentazione della domanda di invalidità e sulle procedure previdenziali.
- Ufficio ricoveri. Il servizio, oltre alla programmazione dei ricoveri, fornisce indicazioni riguardanti la domanda di riconoscimento per Invalidità Civile, richiesta di prestazioni a sostegno del reddito/assegni di accompagnamento, domanda per nomina dell'amministratore di sostegno, domanda infortunio INAIL, rilascio certificati di degenza, richiesta di relazioni mediche e copia della cartella clinica.
- Day Hospital riabilitativo. L'accesso al Day Hospital è stabilito o in continuità con la degenza ordinaria o direttamente dal domicilio o da altra struttura sanitaria. Questa modalità di ricovero viene proposta quando la patologia e le condizioni cliniche consentono un'assistenza diurna e prestazioni sanitarie in tempi programmabili. Gli utenti che accedono al Day Hospital possono usufruire di tutti i servizi diagnostici e riabilitativi della struttura.
- Convenzione con Congregazione Suore Francescane del Convento di Santarcangelo di Romagna (RN) per l' utilizzo di alloggi ad uso foresteria per i familiari degli utenti non residenti, con applicazione di tariffe convenzionate.

OBIETTIVI GENERALI DI QUALITÀ DEL SERVIZIO

- Garantire il miglioramento continuo delle proprie attività, anche attraverso la certificazione secondo la normativa internazionale UNI EN ISO 9001:2008
- favorire ricoveri idonei al tipo di trattamento (appropriatezza)
- garantire tempestività nell'accoglimento delle richieste di ricovero
- aumentare la soddisfazione del cliente
- migliorare la comunicazione interna ed esterna
- aumentare la competenza professionale
- migliorare il monitoraggio delle performance dei processi sanitari ed assistenziali (anche attraverso l'utilizzo di scale di valutazione)
- prevenire le lesioni da pressione

EQUIPE INTERDISCIPLINARE

Medico specialista fisiatra
 Medico internista
 Coordinatore Servizio Infermieristico
 Coordinatore dei tecnici della riabilitazione
 Infermiere
 Operatore Socio Sanitario
 Fisioterapista
 Terapista Occupazionale
 Neuropsicologo
 Logopedista
 Psicologo clinico
 Assistente sociale



COLLABORAZIONI PROFESSIONALI E SCIENTIFICHE

Il Reparto si avvale di consulenze specialistiche in settori avanzati della riabilitazione quali:

- valutazione di Chirurgia Funzionale arto superiore e arto inferiore
- trattamento avanzato della spasticità
- trattamento avanzato dei disturbi vescicali (tossina botulinica detrusoriale, studio urodinamico)
- valutazione neurochirurgica
- valutazione cardiologica
- valutazione oculistica
- valutazione foniatrica
- valutazione neurologica
- trattamento con Onde d'Urto delle calcificazioni eterotopiche
- valutazione pneumologica

COME AVVIENE IL RICOVERO

L'accesso al Reparto avviene mediante ricovero programmato proposto dal medico del Reparto Ospedaliero proponente, dallo specialista pubblico o dal Medico di Medicina Generale, previa prescrizione eseguita su modulo del SSN, allegando una relazione clinico - fisiatrica che sarà valutata dal nostro Medico Responsabile per l'inserimento nella lista d'attesa. I contatti per programmare l'accesso vengono presi con l'Ufficio Ricoveri :

Fax 0541 620727

mail: ricoveri.sa@lucesulmare.it

All'interno del reparto è presente la "guida al ricovero" che sarà consegnata dalla Caposala all'ingresso in Reparto.

COME RAGGIUNGERCI

L'U.O. reparto di Neuroriabilitazione e Riabilitazione Intensiva è ubicata al 2° piano dell'Ospedale Civile "A. Franchini" di Santarcangelo di Romagna (RN). Si raggiunge percorrendo l'Autostrada A14 sino al casello Rimini Nord. Si procede in direzione Santarcangelo di Romagna e subito dopo la rotonda all'ingresso della città si prende a sinistra la Via Pedrignone ove si trova l'Ospedale Civile "A. Franchini". Per chi arriva in treno è possibile fermarsi alla stazione di Rimini da dove partono autobus/tram linea n° 9. Chi arriva alla stazione di Santarcangelo ha la possibilità di raggiungere l'Ospedale a piedi in 10 minuti o utilizzare i trasporti pubblici.

UBICAZIONE

Via Pedrignone, 3

47822 Santarcangelo di Romagna (RN)

CONTATTI

Tel. 0541 620980 (int. 2) - fax 0541 625841 Caposala.

Tel. e Fax 0541 620727 Ufficio Ricoveri

Poliambulatorio e Centro Ambulatoriale di Riabilitazione

“MALATESTA”



TIPOLOGIA DEL SERVIZIO

Il Poliambulatorio, situato nel centro di Rimini, è classificato anche quale Centro Ambulatoriale di Riabilitazione accreditato con il S.S.R.; dispone quindi di un team riabilitativo per la presa in carico globale dell'utente attraverso la progettazione di percorsi riabilitativi.

POLIAMBULATORIO

Si rivolge a persone con disabilità transitorie minimali quali: esiti di traumi muscolo-scheletrici, fratture od interventi chirurgici recenti. Inoltre si rivolge a persone con patologie croniche potenzialmente disabilitanti quali dismorfismi del rachide in età evolutiva ed in età adulta, malattie degenerative osteoarticolari; patologie neurologiche subacute e croniche. Vuole rispondere alla richiesta di qualità nell'ambito della riabilitazione e fisioterapia neurologica, ortopedica e traumatologica, riunisce diverse specializzazioni mediche e riabilitative per poter condurre la persona dalla diagnosi alla completa ripresa funzionale.

CENTRO AMBULATORIALE DI RIABILITAZIONE (C.A.R.)

Si rivolge a persone con disabilità complesse quali patologie neurologiche che necessitano di una presa in carico da parte di una equipe multidisciplinare secondo un progetto riabilitativo condiviso e finalizzato al raggiungimento di obiettivi specifici. Vuole promuovere l'autonomia personale e migliorare la qualità di vita della persona disabile e della sua famiglia, in tal senso fornisce prestazioni riabilitative accordate e integrate con i Servizi territoriali; le modalità operative si fondano sulla nostra convinzione che ogni persona disabile sia protagonista del proprio percorso riabilitativo, percorso in cui l'operatore copre il ruolo di guida competente nella ricerca delle migliori condizioni psicofisiche e sociali raggiungibili in quel momento, il percorso si caratterizza attraverso una chiara esplicitazione degli obiettivi riabilitativi condivisa con l'utente e/o la sua famiglia ed una puntuale valutazione degli stessi.

Gli obiettivi del Poliambulatorio e Centro Ambulatoriale di Riabilitazione "Malatesta" mirano a soddisfare l'esigenza dell'utenza, in collaborazione con le ASL per quanto riguarda le prestazioni convenzionabili commissionateci.

Tempi di attesa medi:

Visite specialistiche convenzionate	entro 18 giorni lavorativi*
Visite specialistiche a pagamento	entro 3 giorni lavorativi
Prestazioni riabilitative convenzionate prioritarie	entro 7 giorni lavorativi
Prestazioni riabilitative convenzionate ordinarie	entro 90 giorni lavorativi*
Prestazioni riabilitative a pagamento	entro 3 giorni lavorativi

* I tempi di attesa possono variare sulla base dei volumi di committenza annuale.

OBIETTIVI GENERALI DI QUALITA' DEL SERVIZIO

- garantire il miglioramento continuo delle proprie attività, anche attraverso la certificazione secondo la normativa internazionale UNI EN ISO 9001:2008
- garantire tempestività nell'accoglimento delle richieste di intervento
- aumentare la soddisfazione del cliente
- migliorare la comunicazione interna ed esterna
- aumentare la competenza professionale
- migliorare il monitoraggio delle performance dei processi riabilitativi (anche attraverso l'utilizzo di scale di valutazione)
- rispetto degli orari concordati per le prestazioni



SERVIZI OFFERTI

Area Medica:

Visite specialistiche fisiatriche
Visite specialistiche ortopediche
Visite specialistiche otorinolaringoiatriche
Visite specialistiche cardiologiche
Visite specialistiche congiunte per patologie del piano perineale
Agopuntura a scopo antalgico
Terapie infiltrative
Visite specialistiche di Medicina Generale (omeopatia e omotossicologia)
Visite specialistiche angiologiche

Prestazioni diagnostiche e terapeutiche:

Elettrocardiogramma
Ecocardiogramma
Ecografia
Eco-color doppler
Trattamento con onde d'urto

Area riabilitativa:

Rieducazione funzionale (mobilizzazione, recupero funzionale)
Kinesiotaping
Terapia Manuale Metodo Kaltenborn
Manipolazione della fascia Metodo Stecco
Mobilizzazione del Sistema Nervoso secondo Butler
Rieducazione neuromotoria
Rieducazione neuromotoria Metodo Bobath
Rieducazione respiratoria
Rieducazione ATM
Rieducazione posturale metodo Mezière
Rieducazione posturale cranio-sacrale
Rieducazione posturale Metodo corpo e coscienza
Rieducazione per scoliosi -

individuale e di gruppo
Rieducazione posturale di gruppo - adulti
Linfodrenaggio
Laserterapia Co2
Laserterapia YAG
Tecerterapia
Magnetoterapia
Ultrasuoni
Elettroterapia
Terapia Occupazionale
Logopedia
Valutazione neuropsicologica
Valutazione psicologica

Altre specialità:

Psicoterapia
Counselling

EQUIPE INTERDISCIPLINARE

Medico specialista fisiatra
Infermiere
Fisioterapista
Terapista Occupazionale

Neuropsicologo
Logopedista
Psicologo
Assistente sociale
Educatore Professionale

COME SI ACCEDE

La prenotazione di tutte le prestazioni può essere effettuata dalle ore 08.30 alle ore 19.45 presso il Front Office del Poliambulatorio, di persona o telefonicamente. I pazienti possono accedere alle visite specialistiche in convenzione attraverso prenotazione a sportello CUP previo possesso della richiesta medica compilata in tutte le sue parti, comprese le eventuali certificazioni di esenzione. Tutte le prestazioni erogate dal poliambulatorio sono prenotabili anche privatamente, dietro presentazione di ricetta medica anche in carta semplice. Al momento dell'accesso l'utente deve presentarsi c/o il Front Office e consegnare la richiesta medica pagando il dovuto (ticket o tariffa privata). I pagamenti possono essere effettuati in contanti (nei limiti stabiliti dalla legge), con bancomat e carta di credito o assegno bancario. Il cliente è tenuto ad avvertire in caso di ritardo sull'orario concordato per verificare la possibilità di uno spostamento. La disdetta dell'appuntamento potrà essere effettuata anche telefonicamente o tramite fax, preferibilmente durante gli orari di apertura della segreteria del Poliambulatorio.

ORARI DI APERTURA

Dal lunedì al venerdì dalle ore 08.00 alle ore 20.00

COME RAGGIUNGERCI

Il Poliambulatorio è situato nel pieno centro di Rimini, si raggiunge:
in auto – Autostrada A14: uscita casello Rimini Sud, tenere la sinistra e imboccare la SS16 direzione Nord, dopo 2,5 km uscire prima del cavalcavia e girare a destra in via Marecchiese, proseguire dritto per 1,5 km poi tenere la sinistra e procedere ancora per 500 m. fino al parcheggio di Piazza Malatesta, svoltare a sinistra lasciando il teatro Galli sulla propria destra e dopo 200 metri svoltare ancora a sinistra in Via A. di Duccio n. 8
In Treno – Dalla Stazione di Rimini è possibile raggiungere il Poliambulatorio a piedi in circa 10'. Lasciandosi la stazione alle spalle andare a destra e, al semaforo, svoltare a sinistra in Via Giovanni XXIII, proseguire sempre dritto per circa 700 m, poi girare a destra in via A. di Duccio.

UBICAZIONE

Via A. di Duccio, 8 47921 – RIMINI

CONTATTI

Tel. 0541 782751
Fax 0541 781489

malatesta@lucesulmare.it

MECCANISMI DI TUTELA E DI VERIFICA

La Direzione della Cooperativa "LUCE SUL MARE" :

- riceve le osservazioni, le opposizioni ed i reclami in qualunque forma presentati dai singoli utenti, da Associazioni o da Organismi riconosciuti che li rappresentano.
- provvede a dare risposta circa le segnalazioni ed i reclami che si presentano.
- verifica gli impegni, adegua ed organizza, verificando annualmente il miglioramento della qualità dei servizi.
- adotta le azioni per correggere e migliorare le prestazioni, individua gli indicatori del sistema di monitoraggio e provvede alla certificazione del sistema qualità.
- verifica la validità e l'efficacia nel tempo del sistema di gestione.

Il cliente può contribuire al miglioramento delle prestazioni ed al superamento di eventuali problemi e disservizi anche attraverso la compilazione di un questionario e/o la presentazione di segnalazioni e reclami all'ufficio relazioni con il pubblico (URP).

Il servizio URP può essere raggiunto tramite:

- Segnalazione telefonica non anonima (Tel. 0541 338708) cui segue formalizzazione in caso di reclamo.
- Segnalazione scritta tramite Fax o posta elettronica (Fax 0541 331868 - E-Mail: info.lsm@lucesulmare.it)
- Segnalazione del cliente su apposita modulistica da ritirarsi c/o URP o presso i punti di distribuzione presenti nelle sedi di erogazione dei servizi.
- Colloquio diretto con l'addetto URP, tramite appuntamento richiedibile telefonicamente dall'utente al numero sopraccitato.

La Direzione si impegna nel dare adeguata risposta al cliente entro 30 giorni dalla data del reclamo. Qualora l'istruttoria non possa essere completata nei tempi previsti, l'addetto URP comunica al cliente la ragione del ritardo ed una previsione sulla sua conclusione, prima dello scadere dei 30 giorni.

L'esame delle segnalazioni raccolte rappresentano per la Cooperativa una sorta di "carburante" indispensabile per mettere in moto azioni di miglioramento che partano dalla rilevazione della qualità percepita dagli utenti.

ACCESSO ALLA DOCUMENTAZIONE SANITARIA

Gli Utenti possono chiedere informazioni sulla documentazione sanitaria (cartella clinica, referti di diagnostica, ecc..) presso l'Ufficio Ricoveri (tel. 0541 338724 - fax 0541 331868 - mail : ricoveri.ig@lucesulmare.it), il duplicato della cartella clinica viene consegnato dopo 30 giorni dalla richiesta e potrà essere ritirata dall'utente, o dalla persona da lui delegata per iscritto, muniti della copia del modulo di richiesta, oppure a richiesta la documentazione può essere spedita al domicilio dichiarato, con spese a carico del destinatario. Il delegato dovrà esibire, oltre al proprio documento di identità, i seguenti documenti: delega scritta in carta libera, sottoscritta dal titolare della cartella clinica e con allegata fotocopia del suo documento di identità.

NOTE INFORMATIVE:

All'interno di ogni Unità Operativa e Servizio è presente la "guida al ricovero" e/o il "catalogo delle prestazioni", con il dettaglio dei componenti del team dell' U.O. e/o del Servizio.



Cooperativa Luce sul Mare Soc. Coop Sociale a r.l. Onlus

Viale Pinzon 312/314 - 47814 Bellaria-Igea Marina (RN)

Tel. 0541.338711 - Fax 0541.331868

amministrazione.lsm@lucesulmare.it - www.lucesulmare.it

 Luce sul Mare Onlus